



**È HSK-SLIM.
DI RÖHM.**



**A COLPO SICURO PER
OGNI LAVORAZIONE**

RÖHM

HSK-SLIM DI RÖHM.

HSK-Slim è un kit di serraggio per bloccare portautensili con attacco HSK-A, HSK-B, HSK-E o HSK-F. Grazie al contorno sottile è adatto anche a cono naso macchina di OTT-JAKOB. Viene impiegato principalmente su elettromandrini per centri di lavoro e fresatrici CNC.

I nostri kit di serraggio HSK sono convincenti grazie alla loro struttura robusta, compatta e semplice al tempo stesso. Sono duraturi e poco soggetti a usura. È possibile sostituire in modo semplice e rapido l'intero gruppo assemblato.



PER CHI

Macchine di finitura ad azionamento automatico.

PER COSA

Fresatura di metalli e legno

PERCHÉ

- Compatto
- Robusto
- Montaggio semplice e rapido
- Contorno esterno con i kit di serraggio OTT-JAKOB

QUANTO

Ottimo rapporto prezzo/prestazioni.

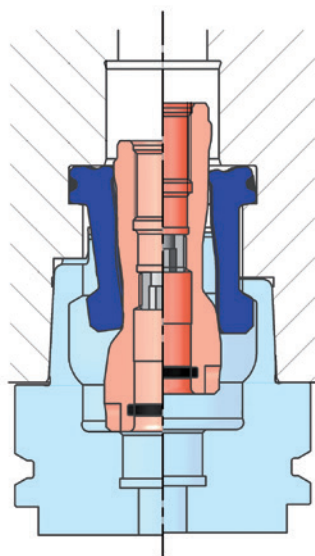
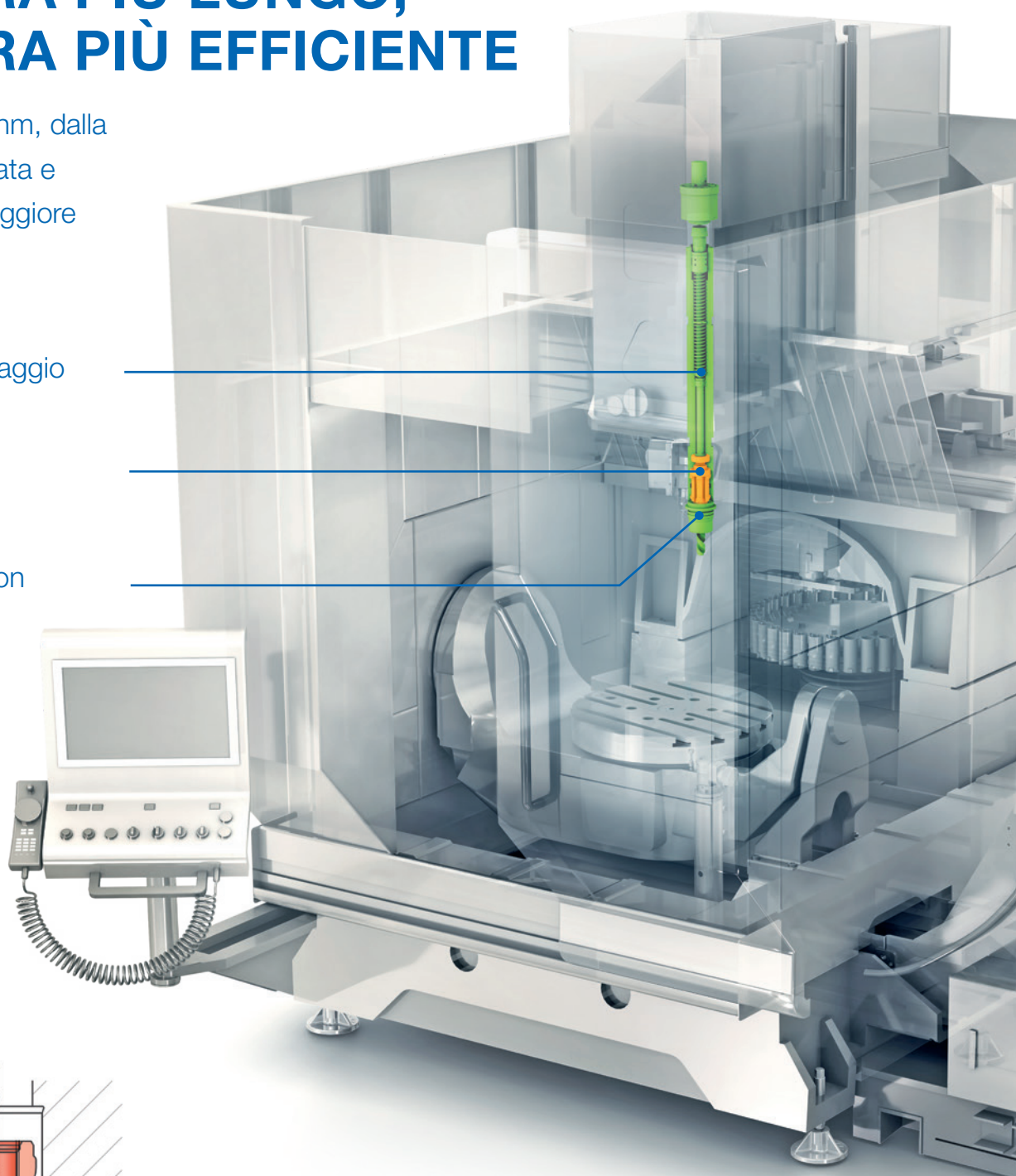
ANCORA PIÙ LUNGO, ANCORA PIÙ EFFICIENTE

La versione Röhms, dalla struttura allungata e sottile, offre maggiore compatibilità

Sistema di serraggio

Kit di serraggio
HSK-Slim

Portautensile con
attacco HSK



ABBIAMO PENSATO A UNA SOLUZIONE PER I CONI PIÙ LUNGI. E ABBIAMO CREATO UNA STRUTTURA SEMPLICE, ROBUSTA E COMPATTA.

La speciale cinematica Röhmm garantisce potenza elevata e la massima precisione di ripetibilità



I nostri progettisti hanno pensato alla soluzione ideale per il bloccaggio con lunghi. Hanno scelto la semplicità, abbinata a una struttura intelligente nei contorni e nella disposizione. I kit di serraggio HSK di Röhmm dispongono di pressore, pinze di serraggio e di un clipring brevettato. Il clipring, in speciale gomma elastica, tiene insieme gli inser elementi / petali della pinza di serraggio e il pressore. Un chiaro vantaggio è che il kit di serraggio è un gruppo già completamente assemblato (non è necessario montare i singoli inser elementi / petali).

Grazie all'elevata precisione nella produzione della pinza, la corsa di bloccaggio ha una tolleranza massima di $\pm 0,3\text{mm}$, questo permette un posizionamento più preciso dei sensori di pinza aperta o pinza chiusa riducendo il rischio di errori insieme ai conseguenti fermi di produzione.

Grazie al clipring, il kit di serraggio si trasforma in un gruppo completamente assemblato.

ORA ANCHE NELLA VERSIONE PIÙ LUNGA

È adatto per numerosi sistemi di serraggio sul mercato.

I nostri kit di serraggio HSK sono molto apprezzati per la loro compattezza, la forza di serraggio e l'ottimo rapporto di trasmissione. L'unica criticità rilevata da molti clienti: il kit di montaggio Röhm non è adatto al mandrino portautensili. Un problema, una soluzione. Abbiamo allungato il kit di serraggio, adeguandolo nel contorno. È nato così il nostro HSK-Slim. È compatibile con gli elementi di bloccaggio pezzi di OTT-JAKOB.



I kit di serraggio Röhm sono sul mercato da tempo. Da anni rappresentano in tutte le loro caratteristiche il marchio Röhm: struttura compatta, elevata forza di serraggio, ottimo rapporto di trasmissione e montaggio semplice.

Ora Röhm propone la versione allungata HSK-Slim. Con contorno adeguato a numerosi mandrini. È compatibile con OTT-JAKOB.



MONTAGGIO I

ABBREVIA NOTEVOLMENTE I TEMPI DI MONTAGGIO

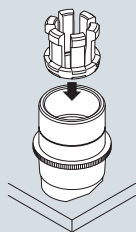
Il clipping garantisce un montaggio rapido. Il pressore regolabile assicura grande precisione.

Come detto in precedenza, il clipping brevettato garantisce la coesione di tutto il gruppo. Per sostituire il kit di serraggio nella macchina, basta inserire semplicemente il set di petali nel cono HSK della macchina e in seguito avvitare. Per facilitare l'innesto è disponibile l'utensile di montaggio Röhm. Il kit di serraggio viene inserito nel mandrino e poi preserrato con l'utensile di montaggio.

Il pressore, con esagono esterno, si lascia avvitare facilmente con una chiave ad anello o a forchetta. Il pressore è regolabile nel sistema di serraggio

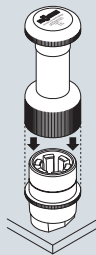
con una precisione di ripetibilità di $\pm 0,3$ mm. La regolazione avviene mediante una vite di contrasto con chiave esagonale DIN. Con questa operazione si stabilisce il posizionamento fisso del pressore. La vite di contrasto fa parte della dotazione Röhm.

1.



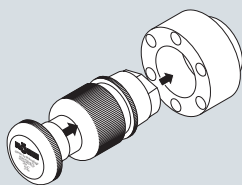
Inserire il kit di serraggio nella boccola dell'utensile di montaggio.

2.



Preserraggio del kit di serraggio con l'utensile di montaggio

3.



Inserimento nel mandrino e rilascio, tramite una pressione sull'utensile di montaggio.



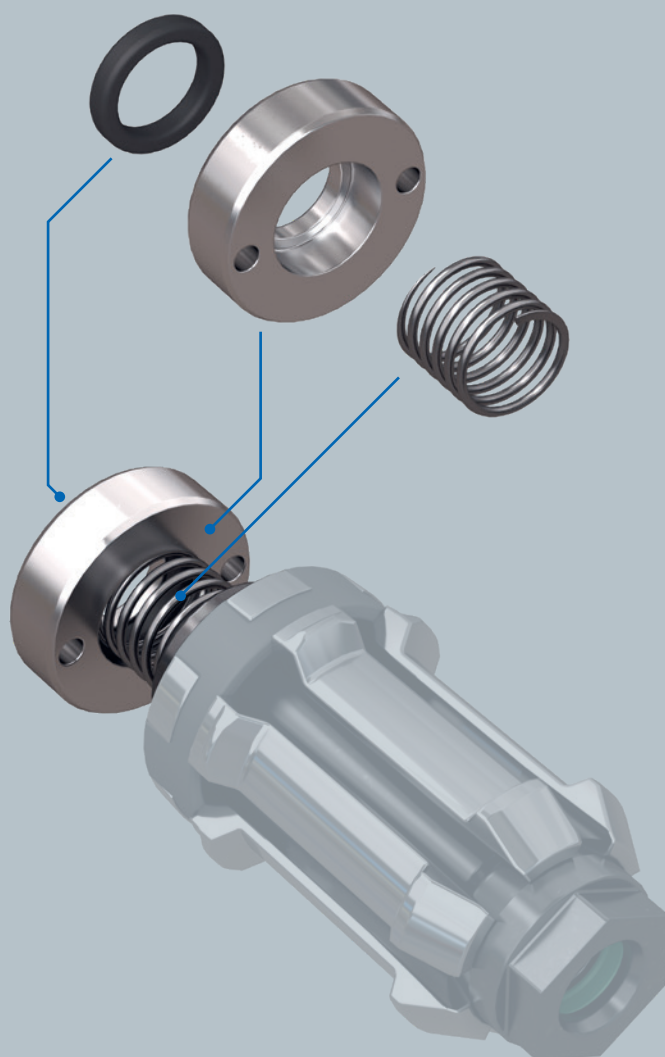
L'utensile di montaggio Röhm è disponibile per la vendita.

MONTAGGIO II

PER IL MONTAGGIO HAI TUTTO A DISPOSIZIONE

Le guarnizioni sono
in dotazione

Per molti mandrini con il contorno HSK-Slim, è necessario una guarnizione separata al pressore del kit di serraggio. Il nostro set di guarnizioni, in dotazione al kit di serraggio HSK-Slim, comprende un O-ring, disco e molla. Hai tutto a tua disposizione.



*Il nostro set di guarnizioni,
in dotazione al kit di serraggio
HSK-Slim, comprende un
O-ring, disco e molla.*

PER UNA LUNGA DURATA



Rivestimento DLC

I pressori di Röhm sono tutti dotati di rivestimento DLC. Un sottilissimo strato di carbonio (pari a pochi μm) viene depositato, tramite un processo a bassa temperatura, sulla superficie del pressore, donandole un gradevole colore nero e luminoso e aumentandone in modo significativo la durezza. Il rivestimento DCL riduce l'usura della superficie causata dall'attrito che si genera durante le operazioni di serraggio.



Misuratore della forza di serraggio F-Senso Spindle

COME MISURARE LA FORZA DI SERRAGGIO?

Il misuratore F-Senso è parte integrante del sistema

Per misurare la forza del tuo kit di serraggio, Röhm ha creato il misuratore F-Senso Spindle.

PER UNA LUNGA DURATA



Lubrificante Lubritool con la cartuccia sostituibile Lubriflux

Lubrificante Lubritool

Hai già pensato al lubrificante per i tuoi kit di serraggio HSK? Se hai fatto trenta, perché non fare trentuno? La manutenzione è importante. Con una lubrificazione regolare e con il lubrificante giusto risparmi denaro e puoi contare su una forza di serraggio sempre ottimale. La giusta lubrificazione dei kit di serraggio garantisce una scorrevolezza ottimale.

La forza di serraggio non viene dissipata per vincere le resistenze di attrito, ma è applicata proprio dove è necessario: all'attacco HSK dell'utensile. La coppia viene trasmessa all'utensile in modo ottimale e consente una velocità di avanzamento maggiore e un numero di giri più elevato. Il risultato è un risparmio evidente sui costi di produzione.

E' BENE SAPERE CHE

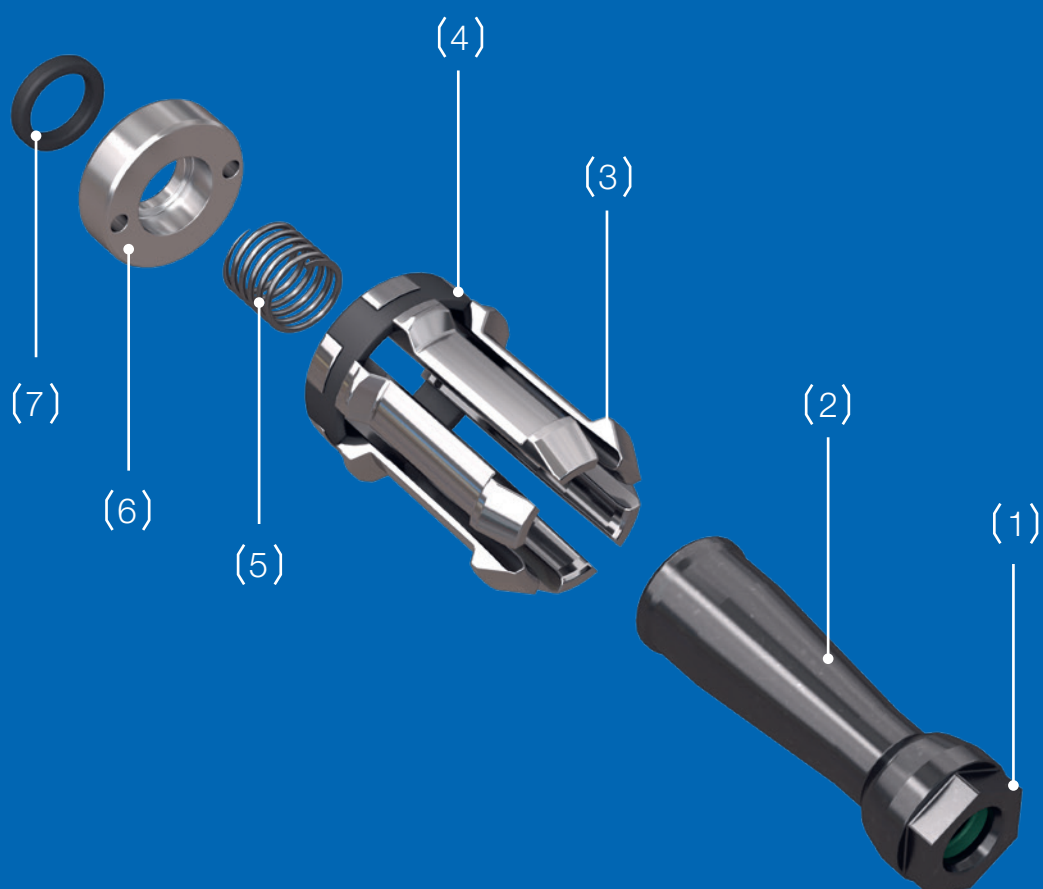
Per assicurare una lubrificazione regolare, senza dimenticanze, abbiamo sviluppato il lubrificante automatico Lubritool. Lubritool si trova nel magazzino di cambio utensile e viene impiegato automaticamente, ogni volta che il controllo macchina segnala che è necessaria una lubrificazione. La macchina esegue autonomamente la lubrificazione. Si risparmia così l'intervento di un tecnico o di un operatore.

Guarda il video www.roehm-lubritool.com se desideri altre informazioni sull'impiego del lubrificante Lubritool.



Lubritool occupa una posizione fissa nel magazzino di cambio utensile e viene impiegato ciclicamente dal programma di elaborazione

TECNICA



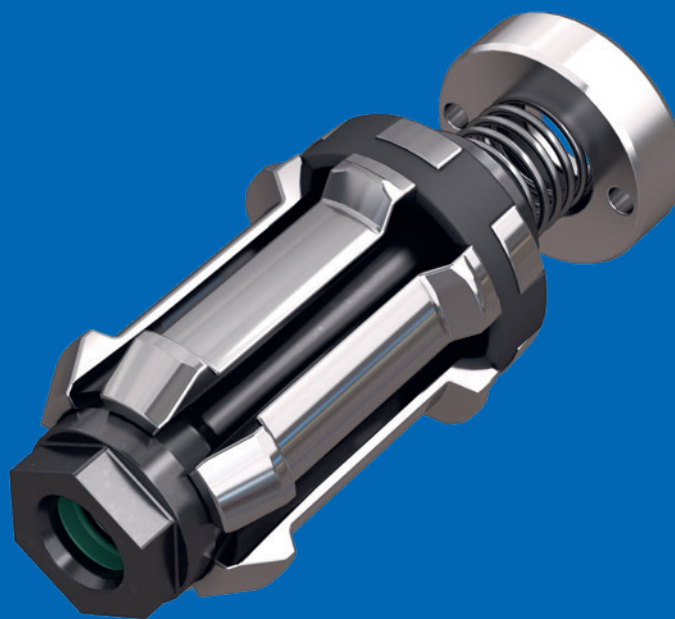
- (1) Esagono esterno per il fissaggio a vite
- (2) Pressore
- (3) Elementi delle pinze di serraggio
- (4) Clipring
- (5) Disco
- (6) Molla
- (7) O-Ring
- (8) Vite di contrasto (montata nel pressore (2))

COSÌ FUNZIONA HSK-SLIM DI RÖHM.

Il pressore (2) viene collegato al sistema di serraggio tramite avvitamento all'interno del mandrino portautensili. Per il fissaggio, serrare l'esagono esterno (1) all'estremità anteriore. Un clipring elastico (4) trattiene gli elementi delle pinze di serraggio (3). Il gruppo composto dagli elementi delle pinze di serraggio e dal clipring è innestato sul pressore.

La corsa del pressore è regolata tramite la vite di contrasto (8). Il pressore viene fissato dal lato interno con il frontale interno del sistema di serraggio.

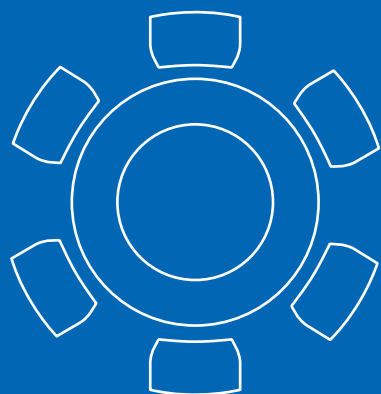
Nel sistema di serraggio la barra di trazione a molla aziona il pressore. Gli elementi delle pinze di serraggio sono posizionati frontalmente e rimangono fissi. Nell'ambito di questo spostamento relativo, la forma del pressore apre gli elementi delle pinze di serraggio. L'intero gruppo si allarga ed esercita una pressione dall'interno sull'attacco HSK dell'utensile da serrare.



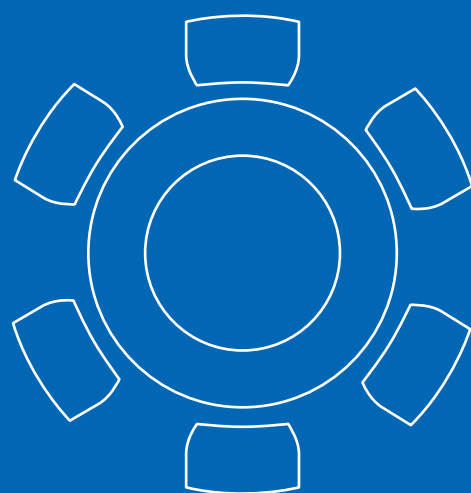
Ulteriori informazioni su HSK-SLIM
sono disponibili al nostro sito:

ROEHM.BIZ/HSK-SLIM

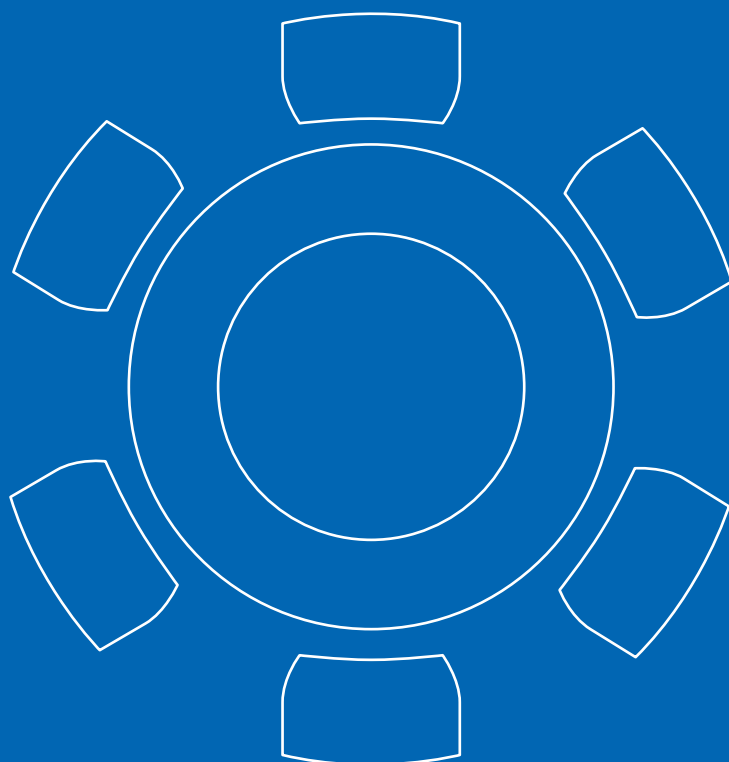
LA LUNGHEZZA GIUSTA PER IL MANDRINO DI FRESATURA



Ø 50 mm



Ø 63 mm



Ø 100 mm

	HSK-50	HSK-63	HSK-100
Corrisponde alla serie A	A50	A63	A100
Corrisponde alla serie B	B63	B80	B125
Corrisponde alla serie E	E50	E63	E100
Corrisponde alla serie F	F63	F80	F126
Forza di azionamento [kN]	3,85	6	15
Forza di serraggio [kN]	11	18	45
Misura di regolazione mm	10,5	10,5	13
Corsa di bloccaggio mm	6,4	7,4	9,15
Corsa di estrazione mm	0,5	0,5	0,5
Esagone esterno per pressore SW	SW 18	SW 21	SW 36
Esagono interno per vite di contrasto SW	SW 5	SW 6	SW 8
Rivestimento pressore	DLC	DLC	DLC
N. ID	1341914	1341915	1341916

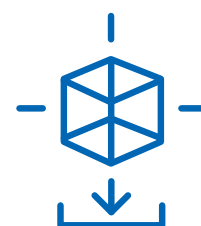


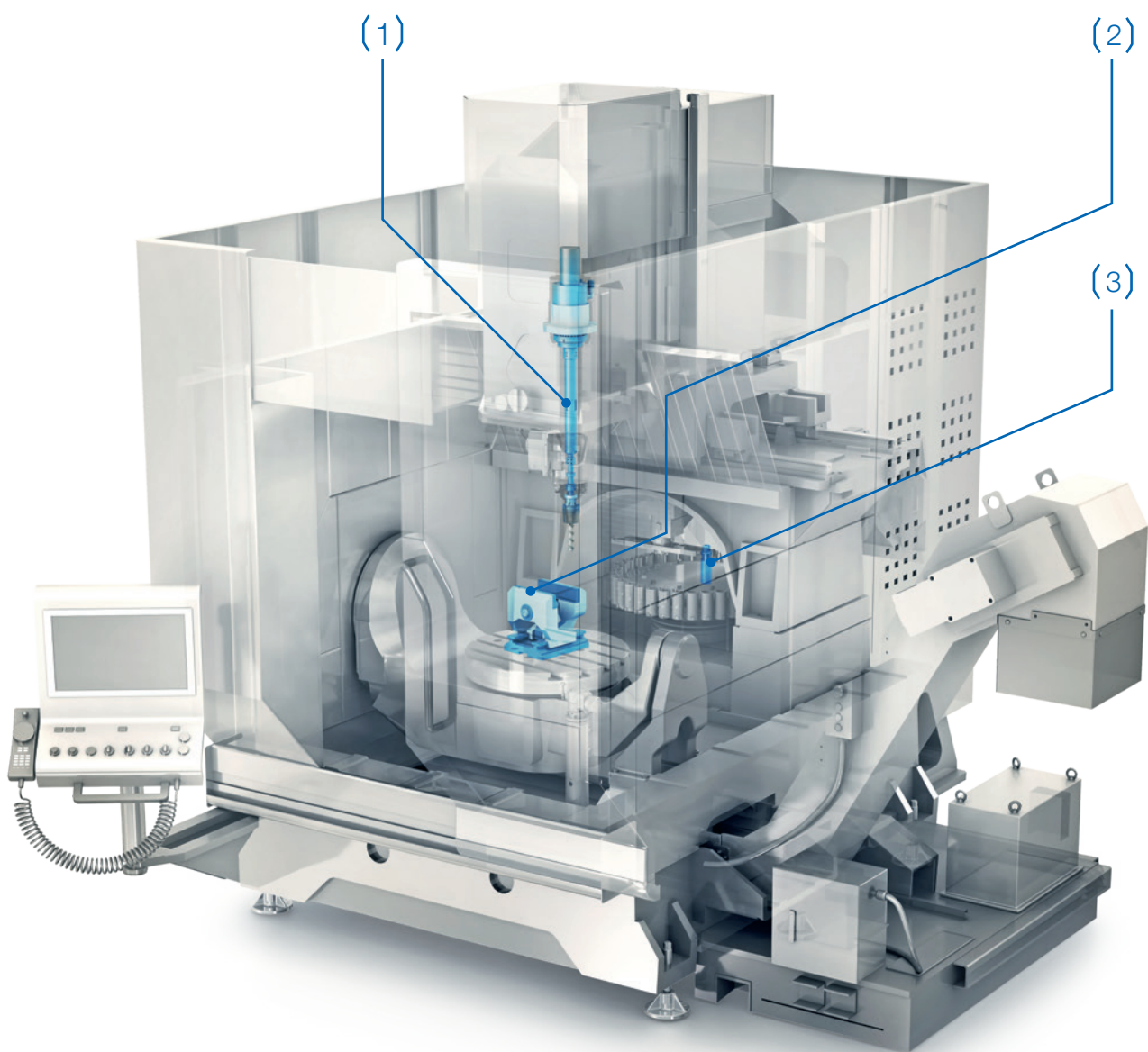
STRUMENTO DI MONTAGGIO

N. ID	1329001	1324230	1329010
--------------	----------------	----------------	----------------

I dati CAD per l'HSK-SLIM
sono alla pagina

www.roehm.biz/CAD





Puoi acquistare comodamente
strumenti di serraggio e presa Röhm
nel nostro shop online 24/7:

eshop247.roehm.biz

SE TI SERVE UN INTERO SISTEMA ...

I kit di serraggio HSK sono l'interfaccia diretta agli utensili di lavorazione della tua macchina. Ma per la massima precisione nella lavorazione e nella finitura sono necessari altri componenti. A questo scopo noi ti offriamo un sistema completo ...

(1)



... per i kit di serraggio HSK. Röhmm ti offre un intero sistema di serraggio modulare.

(2)



... per il serraggio di utensili in modo manuale o automatico. Röhmm ti offre morse per la lavorazione su 3 o 5 assi.

(3)



... per lubrificare regolarmente gli utensili HSK. Röhmm ti offre il lubrificante automatico Lubritool.



... non solo per realizzare forze di serraggio elevate, ma anche per misurarle. Röhmm ti offre F-senso Spindle, il misuratore della forza di serraggio. Ti basta inserirlo nel kit di serraggio. E misurare la forza di serraggio. Fatto.



... per la produzione automatizzata. Röhmm offre un vasto assortimento di ganasce e dispositivi orientabili per equipaggiamento e il caricamento di robot.

FORSE TI SERVE QUALCOS'ALTRO....

Con HSK-Slim abbiamo realizzato uno strumento per il serraggio che potrai utilizzare con la massima flessibilità per tanto tempo. Forse sei alla ricerca di una soluzione speciale per le tue esigenze. Forse perché devi lavorare su determinate geometrie.

Oppure perché, dato il numero di pezzi da produrre, cambiano alcune condizioni. Noi di Röhmm abbiamo sempre la soluzione adatta. È una promessa.

... perché nella tua macchina il sistema di serraggio è di Röhmm.
A questo scopo Röhmm ti offre i kit di serraggio HSK con il contorno "originale" Röhmm.



... perché nella tua macchina il sistema di serraggio funziona manualmente. Röhmm offre a questo scopo kit di serraggio manuali HSK e SK.



... perché nella tua macchina non utilizzi utensili HSK (utensili a codolo conico cavo) ma SK (cono rastremato). Röhmm offre a questo scopo kit di serraggio automatici HSK e SK.



... perché non ti serve la tecnica di serraggio HSK per utensili standard, ma per collegare componenti in spazi molto limitati. A questo scopo Röhmm offre un sistema di serraggio modulare.



... perché non ti serve la tecnica di serraggio HSK per l'impiego sui pallet. A questo scopo Röhmm offre teste di serraggio SPK.

