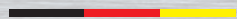


# Schraubstockbacken

## Spanntechnik für NC-Kompakt-Spanner



# Doppel-Stufenbacken



Umkehrbare Doppelstufenbacken in schmäler, erhöhter Ausführung. Aufgrund der sehr guten Zugänglichkeit eignen sich diese Backen optimal für die 5-Seitenbearbeitung bei Kleinteilen.

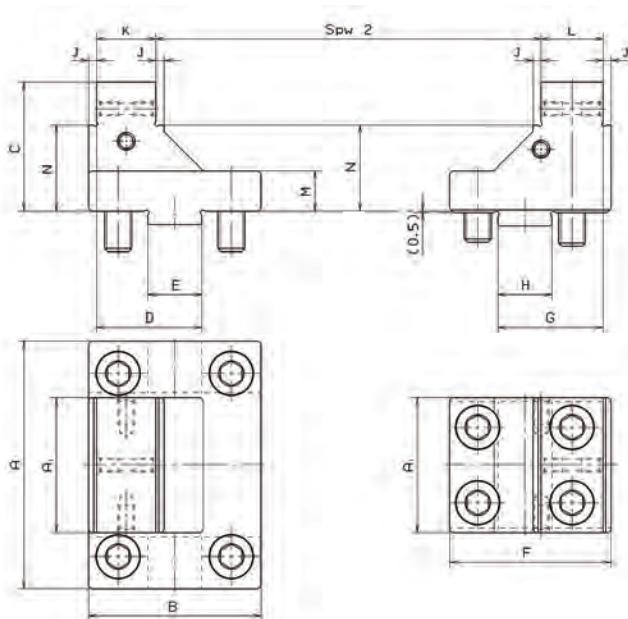
Einsatz von kurzen Werkzeugen möglich.

**Technische Merkmale:**

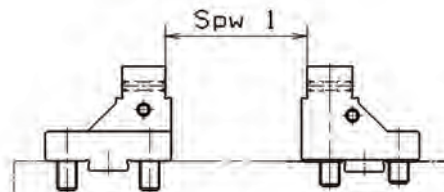
- Backen umkehrbar
- beidseitige Feinstufe (Maß J)
- erhöhte Spannstufe
- stabile Werkstückspannung
- Spannweite ähnlich Standard-Stufenbacke

**Lieferumfang:** Backensatz inklusive Befestigungsschrauben

Doppel-Stufenbacken DSB "glatt"



Id.-Nr.	168698	168693	175387
Lieferumfang	Satz	Satz	Satz
Größe A	92	125	160
A1	50	62	95
B	64	92	104
C	48	60	75
D	39	54	65
E	20	24	30
F	60	75	104
G	39	48	65
H	20	24	30
J	3	4	5
K	22	30	35
L	23	26	35
M	15	19	24
N	32	40	50





# Trägerbacken (bewegliche Backe pendelnd)



Trägerbacken mit beweglicher Backe pendelnd zur Aufnahme von Spannrollen oder Kralleneinsätzen.

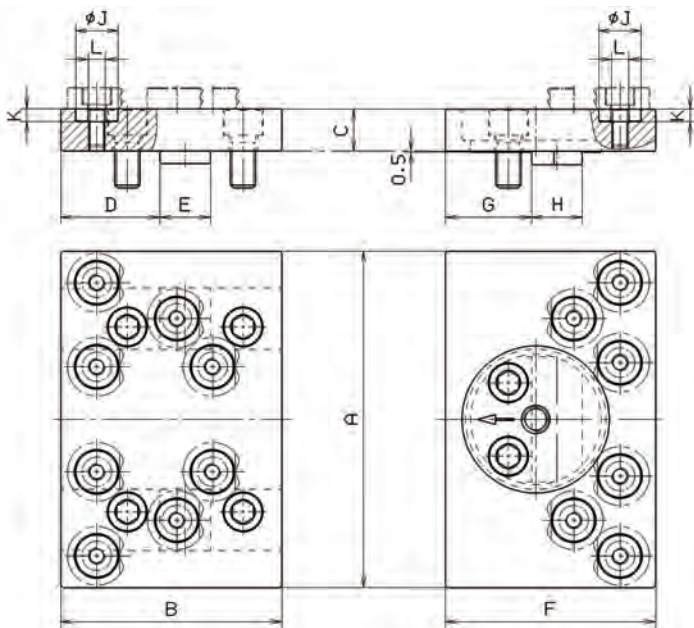
Die RÖHM Trägerbacken eignen sich speziell zum Spannen ungleichmäßiger Werkstücke oder auch zum Ausgleich nicht paralleler Spannflächen.

**Technische Merkmale:**

- flexible Positionierung der Einsätze
- pendelnder Ausgleich der beweglichen Backe ermöglicht das sichere Spannen aller Werkstückformen
- Spanneinsätze bitte extra bestellen

**Lieferumfang:** Backensatz inklusive Befestigungsschrauben (Spanneinsätze nicht im Lieferumfang)

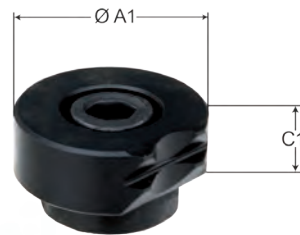
Trägerbacken, bewegliche Backe pendelnd



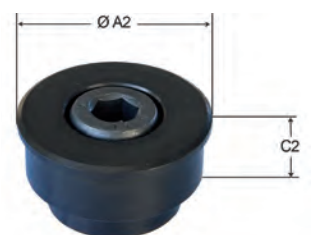
Id.-Nr.	165861	166223
Lieferumfang	Satz	Satz
Größe	125	160
A	160	200
B	105	122
C	20	25
D	47	57
E	24	30
F	100	130
G	41	61
H	24	30
J	20	22
K	6	7,5
L	M8	M10

Spanneinsätze		
Lieferumfang	Stück	Stück
Kralleneinsatz	165854	166216
A1	28	30
C1	10	10
Spannrolle	169389	169391
A2	28	30
C2	10	10

Kralleneinsatz für Trägerbacken:



Spannrolle für Trägerbacken:



# Einteilige Alu-Backen



Einteilige Backen aus hochfestem Aluminium umkehrbar und nacharbeitbar. Die einteiligen Aluminium Backen sind besonders geeignet für die Selbstanfertigung von Formbacken bzw. zum Spannen von Formteilen.

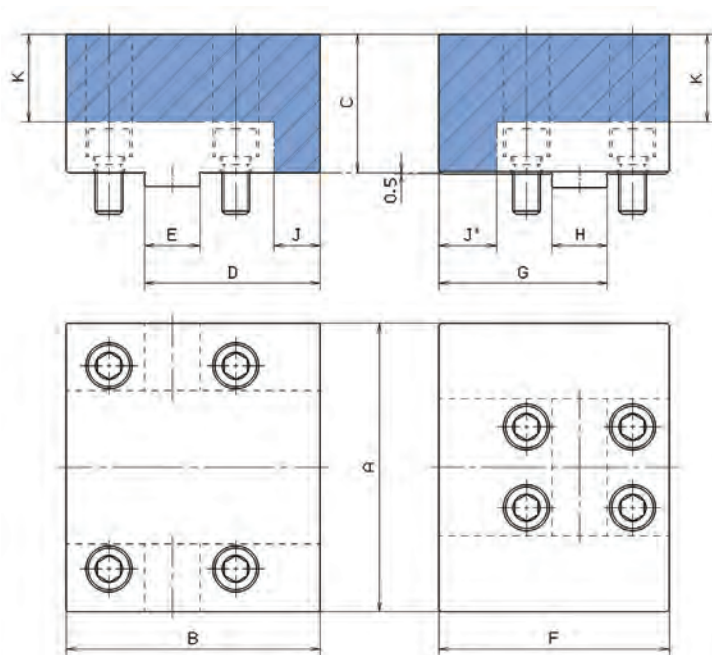
**Technische Merkmale:**

- die Backen können um den markierten Bereich individuell nachgearbeitet werden
- aus hochfestem Aluminium (AlZnMgCu 1,5)

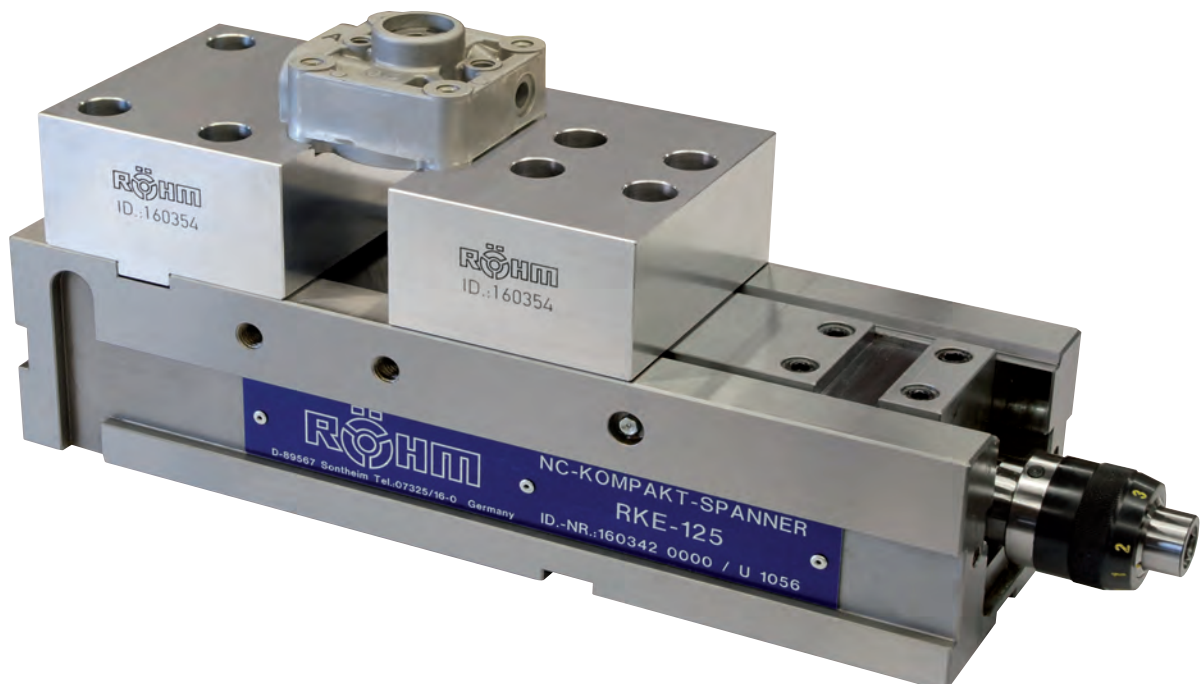


**Lieferumfang:** Backensatz inklusive Befestigungsschrauben

**Einteilige Aluminium Aufsatzbacken**



Id.-Nr.	160354	160355
Lieferumfang	Satz	Satz
Größe A	125	160
B	110	130
C	60	70
D	76	95
E	24	30
F	100	130
G	73	95
H	24	30
J	20	30
J*	25	32
K	38	42



# Backenschnellwechselsystem



Backenschnellwechselsystem mit Trägerbacke aus Stahl und Aufsatzbacke aus hochfestem Aluminium.  
Dieses System bietet einen schnellstmöglichen Wechsel der Aufsatzbacken und eignet sich speziell zur Selbstanfertigung von Formbacken bzw. zum Spannen von Formteilen.

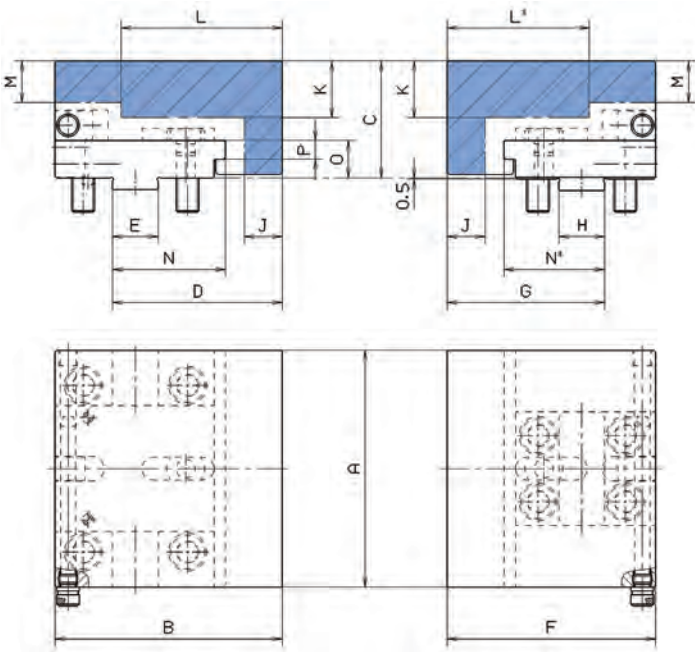
**Technische Merkmale:**

- die Backen können um den markierten Bereich individuell nachgearbeitet werden
- Alu-Aufsatzbacken schnell wechselbar
- hochgenaue Positionierung
- minimale Rüstzeiten bei wiederkehrenden Teilen



**Lieferumfang:** 1 Satz Trägerbacken inklusive Befestigungsschrauben und Absteckbolzen,  
1 Satz Aufsatzbacken weich

Backenschnellwechselsystem: Trägerbacke aus Stahl, Aufsatzbacke aus hochfestem Aluminium



Id.-Nr.	160013
Lieferumfang	Satz
Größe A	125
B	120
C	62
D	89,5
E	24
F	110
G	83
H	24
J	20
K	30
L	85
L*	75
M	22
N	59,5
N*	53
O	20
P	10
Ersatz-Aufsatzbacken (Satz)	160360





## Doppel-Prismenbacken



Umkehrbare Doppel-Prismenbacke mit Feinstufe.  
Die RÖHM Prismenbacke ist besonders geeignet zum horizontalen Spannen von zylindrischen oder kubischen Werkstücken bei Zentrisch-Spannern.

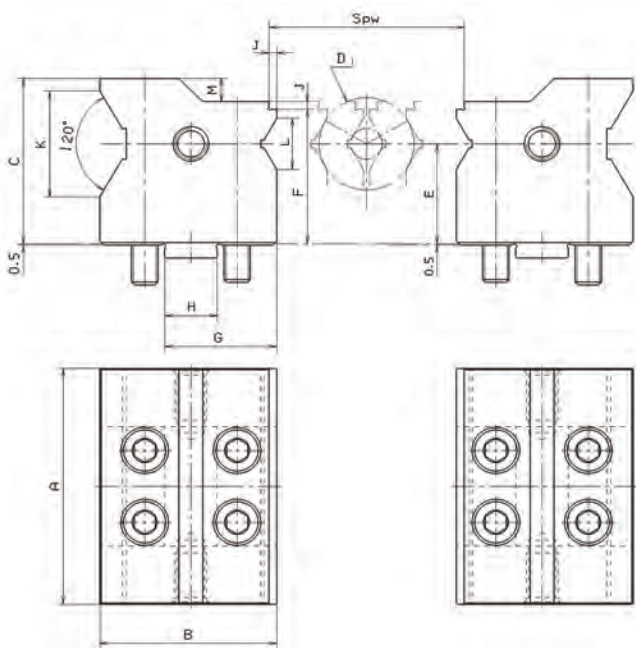
Erhalt der Werkstückmitte durch zentrische Spannung, unabhängig vom Werkstückdurchmesser.

**Technische Merkmale:**

- Backen umkehrbar
- Prismen auf beiden Backenseiten vorhanden
- hohe Spannfläche
- Feinstufe
- vielseitige Spannmöglichkeiten

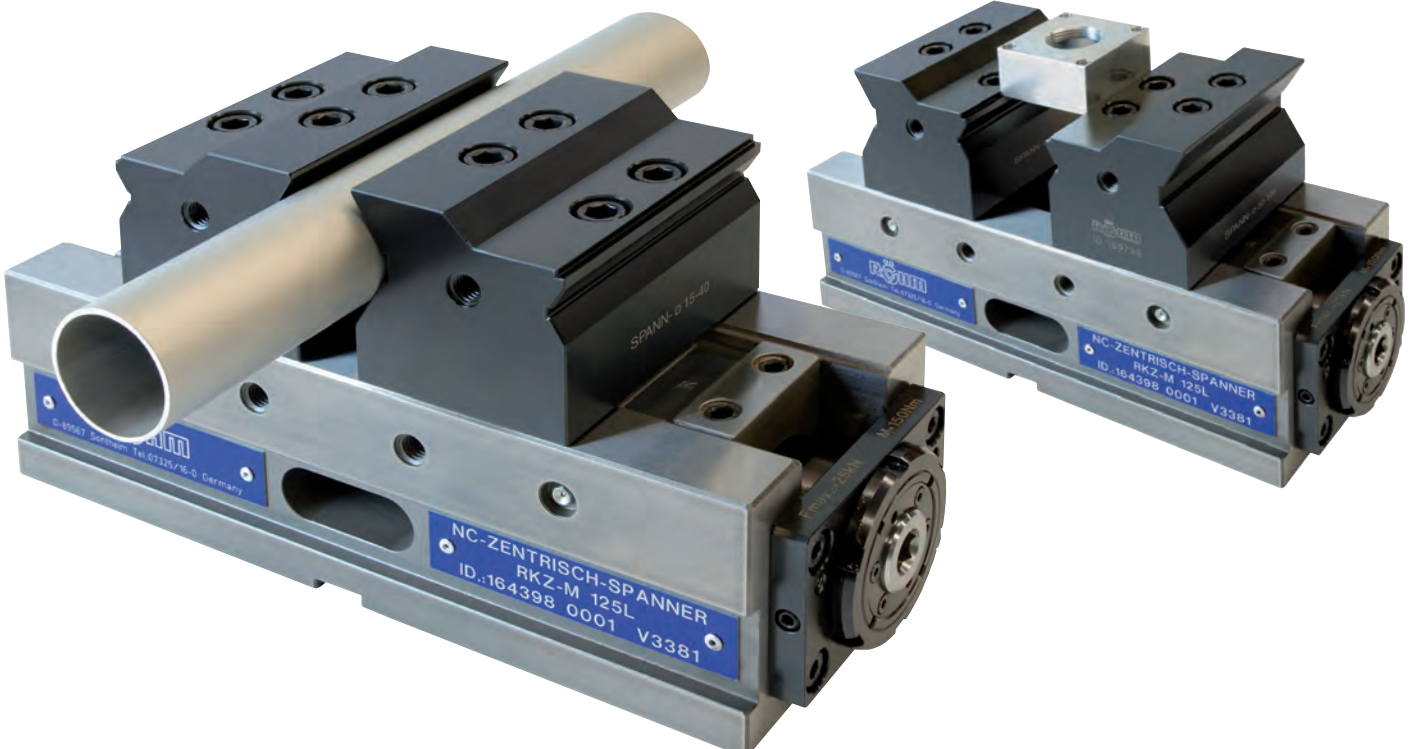
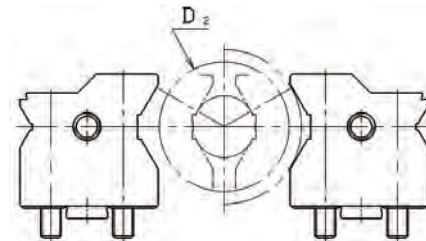
**Lieferumfang:** Backensatz inklusive Befestigungsschrauben

Doppel-Prismenbacken, umkehrbar, mit Feinstufe



Id.-Nr.	169754	169756
Lieferumfang	Satz	Satz
Größe A	92	125
B	67	86
C	64,5	84,5
D1	Nut 1 12-36 Nut 2 -	15-40 -
D2	Nut 1 30-75* Nut 2 -	30-92** 89-105
E	39	54
F	52,5	69,5
G	42,5	51,5
H	20	24
J	3	3
K	41,3	56
L	20	22,6
M	9	12
Spannweite <sup>1)</sup>	7-143	7-186

\* Ø 63-75 nur seitlich zuführbar; \*\* Ø 72-92 nur seitlich zuführbar; <sup>1)</sup> Spannweitenbeispiel RKZ-M



## Krallenbacken SKB



Zum einfachen und sicheren Spannen von parallelen Roh- und Sägeteilen auf RÖHM NC-Kompaktspannern. Zum einfachen Anschrauben mit und ohne Feinstufe erhältlich.

Krallenbacken SKB: stärker, flexibler, wirtschaftlicher

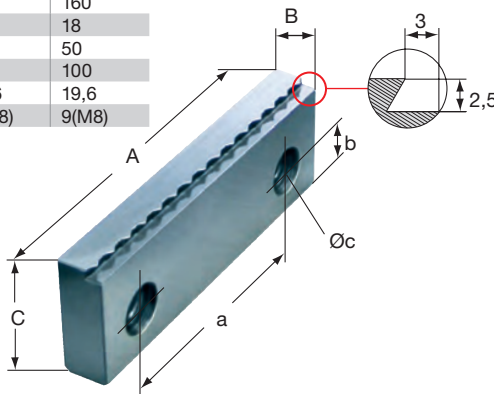
**Technische Merkmale:**

- formschlüssige Spannung durch Eindringen der gehärteten Krallenspitzen
- hohe Haltekraft: Steigerung um den Faktor 3 bis 5
- 5-Seitenbearbeitung in einer Aufspannung
- mit Feinstufe für Spanntiefe bis 2,5 mm
- ohne Feinstufe für Spanntiefe > 2,5 mm
- geringer Materialverlust
- verkürzte Durchlaufzeiten
- reduzierte Produktions- und Stückkosten
- Werkstückspannung z.B. mit Auflageleisten Cliparc und Krallenbacken SKB

**Lieferumfang:** Backensatz inklusive Befestigungsschrauben

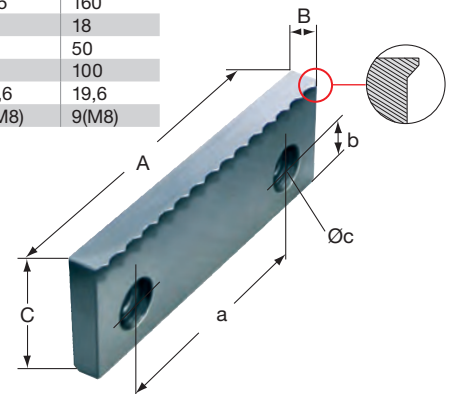
Krallenbacken SKB mit Feinstufe. 2,5 mm Spanntiefe

Id.-Nr.	166514	166520	166522
Lieferumfang	Satz	Satz	Satz
Größe A	92	125	160
B	14	16	18
C	32	40	50
a	63	80	100
b	13,6	15,6	19,6
c	7(M6)	9(M8)	9(M8)



Krallenbacken SKB ohne Feinstufe. Universell für Spanntiefe > 2,5 mm

Id.-Nr.	166661	166667	166669
Lieferumfang	Satz	Satz	Satz
Größe A	92	125	160
B	14	16	18
C	32	40	50
a	63	80	100
b	13,6	15,6	19,6
c	7(M6)	9(M8)	9(M8)



## Werkstück-Auflageleisten Cliparc



Feststehend während der Bearbeitung und beim Öffnen!  
Die Präzisionsunterlagen mit dem Cliparc-System bleiben während der Bearbeitung und beim Öffnen des Maschinen-Schraubstocks in der eingestellten Position. Keine zeitintensive Neupositionierung erforderlich.

Cliparc-Spannbügel in die Unterlagen einsetzen und am Schraubstock einklicken. Kein Montagewerkzeug erforderlich.

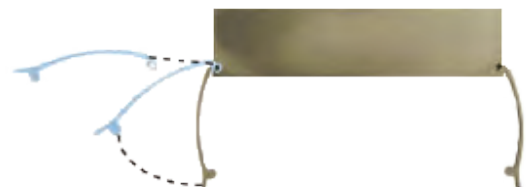
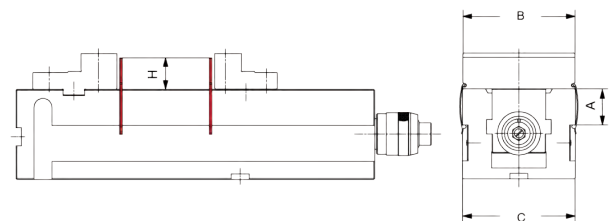
**Technische Merkmale:**

- verschiedene Leistenhöhen
- nur 3mm breit
- Fertigung von randnahen Durchgangsbohrungen ohne Stufenbacken dank der schmalen Präzisionsunterlagen
- Parallelität unter 0,005mm
- schnell zu reinigen

**Lieferumfang:** Set im Holzkasten mit 10 verschiedenen Leistenpaaren und 4 Spannbügeln

Werkstück-Auflageleisten Cliparc

Id.-Nr.	1072461	1128205	1068467	1072491	1072462
Für	RKK, RKH, RKE-L	RKD, RKD-M, RKZ-M	RKE, RKE-H, RKE-L, RKE-M, RKE-LV, RKG-L, RKG-M	RKD, RKD-M, RKZ, RKZ-M	RKE, RKE-L, RKG-L
Steghöhe	A	40	37	40	45
Backen- und Leistenbreite	B	92	92	125	125
Leistenhöhe	H	10/16/18/20/23/25/26/27/28/29	10/16/18/20/23/25/26/27/28/29	10/15/20/25/28/30/33/35/36/37	10/15/20/25/28/30/33/35/36/37
Führungsbreite	C	94	94	126	126
Ersatzbügel (Set = 4 Stk)		1072495	1128265	1072495	1072497



# Spannbacken der Rapid-Reihe für RKK

## Spannbacken der Rapid-Reihe, zum Anschrauben auf Stufenbacke, Standard-Aufsatzbacke SA und Aufsatzbacken SN

Spannbacken kompatibel zu NC-Kompaktspanner, NC-Kraftspanner und Maschinen-Schraubstöcke mit gleicher Backenbreite

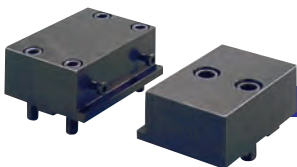
*Diese Spannbacken sind auf Anfrage erhältlich, bitte sprechen Sie uns an!*

### Einsatzzweck

Je nach Einsatzzweck und dem zu bearbeitenden Werkstück können auf die Stufenbacke, Standard-Aufsatzbacke und Aufsatzbacke die rechts abgebildeten Spannbacken angeschraubt werden.



**Stufenbacken**  
umkehrbar, zur Spannweitenverlängerung

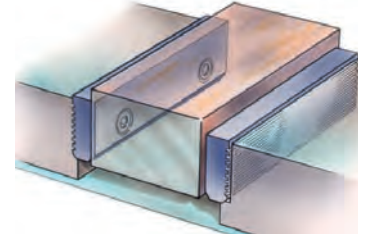
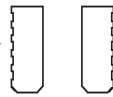


**Standard-Aufsatzbacken SA**  
umkehrbar, zum Anschrauben von Spannbacken

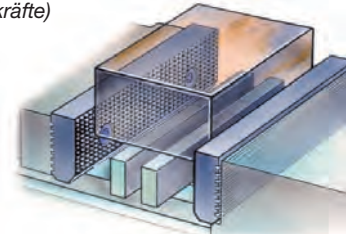
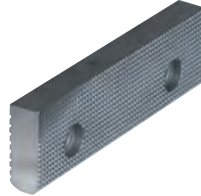
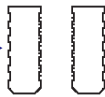


**Aufsatzbacken SN**  
umkehrbar, zum Einhängen von Schnellwechsel-Spanneinsätzen und zum Anschrauben von Spannbacken

**Normalbacke SGN - Umkehrbar, eine Seite glatt, eine Seite längsgeriffelt**  
zum präzisen Spannen von parallelen Teilen mit empfindlichen Spannflächen

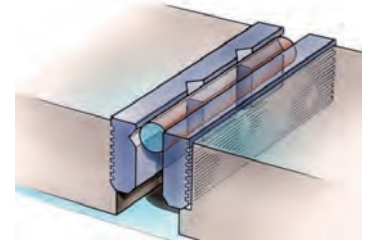
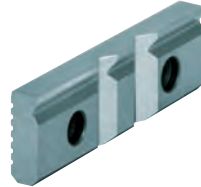
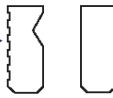


**Normalbacke SGN feingeriffelt - Umkehrbar, eine Seite feingeriffelt, eine Seite längsgeriffelt**  
zur Erhöhung der spezifischen Flächenpressung (hohe Haltekräfte)



**Prismenbacke SPR**

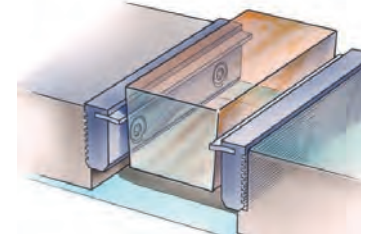
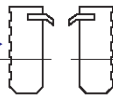
zum genauen Spannen von Rundmaterial in vertikaler und horizontaler Lage  
Die Backen sind kombiniert mit einer Normalbacke zu verwenden, da nur bei einer 3-Punkt-Spannung eine geometrisch eindeutige Lage erreicht wird.



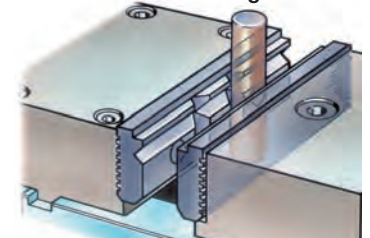
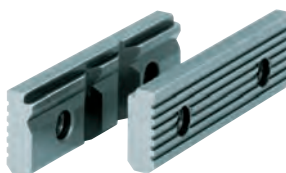
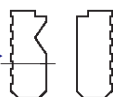
**Niederzugbacken mit Federblatt SNF**

besonders geeignet zum Spannen von Rohteilen

Die Blattfedern werden durch die Spannkraft nach unten gedrückt und bewirken so eine Niederzugkraft.



**Prismen- und Normalbacke SBO - Ungehärtet, mit Prisma und Werkstück-Auflage**





# Schnellwechsel-Spanneinsätze für RKK

## Schnellwechsel-Spanneinsätze mit Niederhalte- und Niederzugwirkung, zum Einsetzen auf die Aufsatzbacken SN

Spannbacken kompatibel zu NC-Kompaktspanner, NC-Kraftspanner und Maschinen-Schraubstöcke mit gleicher Backenbreite

*Diese Spannbacken sind auf Anfrage erhältlich, bitte sprechen Sie uns an!*

### Einsatzzweck

Je nach Einsatzzweck und dem zu bearbeitenden Werkstück können auf die Aufsatzbacke die rechts abgebildeten Spannbacken angeschraubt werden.



### Aufsatzbacken SN

umkehrbar, zum Einhängen von Schnellwechsel-Spanneinsätzen und zum Anschrauben von Spannbacken

**Standard-Einsätze SNS / NCS**  
zum präzisen Spannen von parallelen Teilen

**Standard-Einsätze SNS / NCS feingeriffelt**  
zur Erhöhung der spezifischen Flächenpressung (hohe Haltekräfte)

**Einsatz mit Krallen SNK / NCK - Spannfläche mit reihenförmig angeordneten Krallen**  
zum Spannen rohen bzw. unbearbeiteten Werkstücken

**Einsatz SNR / NCR - Einsätze mit runden Spannflächen**  
für bearbeitete Werkstücke mit und ohne Winkelfehler (ca. 1-2° vertikal)

**Werkstückauflage WA**  
zur Befestigung an den Standard-Einsätzen SNS / NCS. Zur Erhöhung von Werkstücken während des Spannvorganges

# Spannbacken der Rapid-Reihe für RKE / RKE-L

**Spannbacken der Rapid-Reihe, zum Anschrauben auf Stufenbacke und Standard-Aufsatzbacke**  
 Spannbacken kompatibel zu NC-Kompaktspanner, NC-Kraftspanner und Maschinen-Schraubstöcke mit gleicher Backenbreite

*Diese Spannbacken sind auf Anfrage erhältlich, bitte sprechen Sie uns an!*

## Einsatzzweck

Je nach Einsatzzweck und dem zu bearbeitenden Werkstück können auf die Stufenbacke, Standard-Aufsatzbacke die rechts abgebildeten Spannbacken angeschraubt werden.

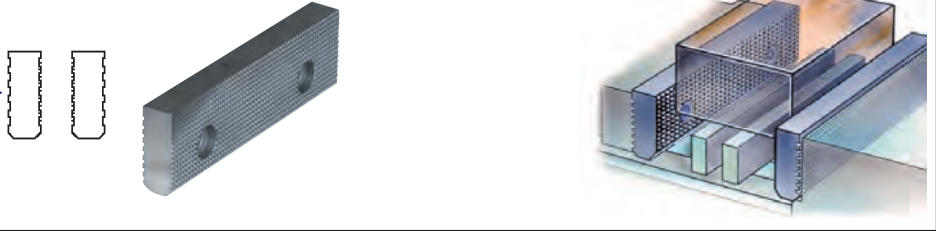
**Stufenbacken**  
 umkehrbar, zur Spannweitenverlängerung

**Standard-Aufsatzbacken**  
 umkehrbar, zum Anschrauben von Spannbacken

**Normalbacke SGN - Umkehrbar, eine Seite glatt, eine Seite längsgeriffelt**  
 zum präzisen Spannen von parallelen Teilen mit empfindlichen Spannflächen



**Normalbacke SGN feingeriffelt - Umkehrbar, eine Seite feingeriffelt, eine Seite längsgeriffelt**  
 zur Erhöhung der spezifischen Flächenpressung (hohe Haltekräfte)



**Prismenbacke SPR**

zum genauen Spannen von Rundmaterial in vertikaler und horizontaler Lage  
 Die Backen sind kombiniert mit einer Normalbacke zu verwenden, da nur bei einer 3-Punkt-Spannung eine geometrisch eindeutige Lage erreicht wird.

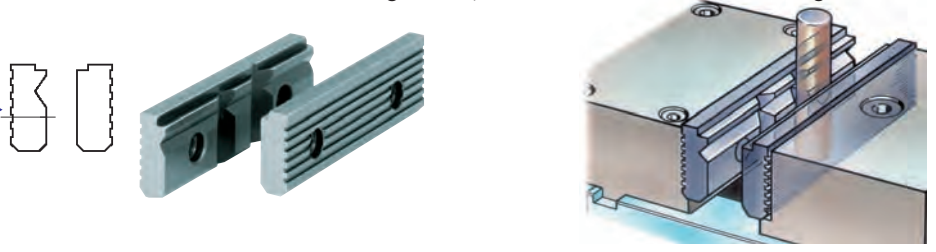


**Niederzugbacken mit Federblatt SNF**

besonders geeignet zum Spannen von Rohteilen  
 Die Blattfedern werden durch die Spannkraft nach unten gedrückt und bewirken so eine Niederzugkraft.



**Prismen- und Normalbacke SBO - Ungehärtet, mit Prisma und Werkstück-Auflage**



# Schnellwechsel-Spanneinsätze für RKE / RKE-L

## Niederzug-Grundbacken mit Dauermagnet und schnellwechselbaren Spanneinsätzen

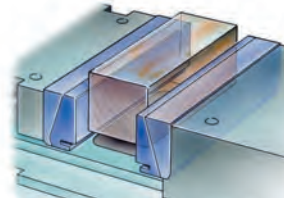
Spannbacken kompatibel zu NC-Kompaktspanner und Maschinen-Schraubstöcke mit gleicher Backenbreite

*Diese Spannbacken sind auf Anfrage erhältlich, bitte sprechen Sie uns an!*

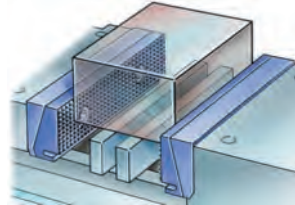


**Grundbacken RNG mit Dauermagnet**  
zur Aufnahme von schnellwechselbaren Niederzugspanneinsätzen. Zum Anschrauben an die feste und bewegliche Backe

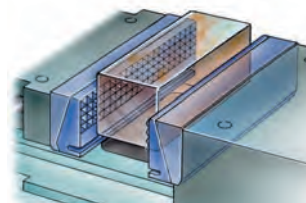
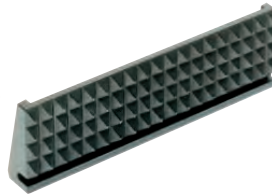
**Standard-Einsatz RNS**  
*für bearbeitete Werkstücke ohne Winkelfehler*



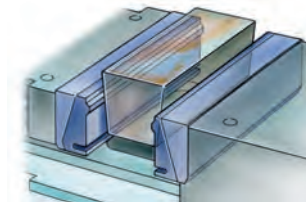
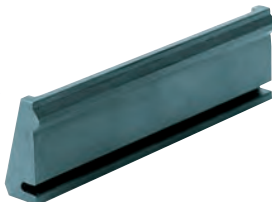
**Standard-Einsatz RNS feingeriffelt**  
*zur Erhöhung der spezifischen Flächenpressung (höhere Haltekräfte)*



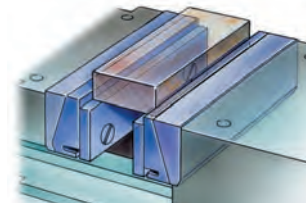
**Kralleneinsatz RNK**  
*zur Erhöhung der spezifischen Flächenpressung (höhere Haltekräfte)*



**Einsatz mit rundem Spannansatz RNR - linienförmiger Spannansatz**  
*für bearbeitete Werkstücke mit und ohne Winkelfehler*



**Werkstückauflage RWA**  
*zur Befestigung an den Standard-Einsätzen. Zur Erhöhung von Werkstücken während des Spannvorganges*







**RÖHM GmbH**

Heinrich-Röhm-Straße 50 | 89567 Sontheim/Brenz | Deutschland

Tel 0049 73 25 – 16-0 | Fax 0049 73 25 – 16-492

info@roehm.biz | www.roehm.biz