



Stirnseiten- Mitnehmer CoE

Drehen und Fräsen in einer Aufspannung

www.roehm.biz

RÖHM
driven by technology

CoE: Das Umrüsten hat spielfrei

Bestens geeignet zum rationellen Drehen von Werkstücken auf ihrer ganzen Länge ohne Umspannen mit hoher Genauigkeit. In der selben Aufspannung kann auch eine Nut oder Verzahnung gefräst werden. Dies erspart das Umspannen und reduziert somit Zeit und Kosten.

Nach dem Baukastenprinzip entwickelt, deshalb universeller Austausch von Mitnehmer-Scheiben und Zentrierspitzen möglich. Der mechanische Druckausgleich ergibt eine gleichmäßige Spannkraft auch bei unebenen Stirnseiten des Werkstückes. Durch die federnde Zentrierspitze erfolgt der Werkstück-Längenschlag an der Stirnseite. Spannkreis- \varnothing 8 bis 80 mm und das bis zu einem Werkstück-Gewicht von max. 100 kg.

Vorteile

- Stirnseiten-Mitnehmer für die Dreh- und Fräsbearbeitung
- Die Oberflächenwerte beim Fräsen mit dem CoE sind vergleichbar mit der Bearbeitung auf einem Schraubstock
- Ausgleichende Mitnehmerscheiben radial spielfrei
- Federnde Zentrierspitze
- Stabiler gleichbleibender Längenschlag
- Leichtgängiger mechanischer Ausgleich der Mitnehmerscheiben
- Hohe Rundlaufgenauigkeit
- Spannkreis- \varnothing 8 bis 80 mm
- Wartungsfreundlich

Anwendungsbereiche

- Einsatz auf Dreh- Fräszentren
- Zum Drehen und Fräsen von Werkstücken in einer Aufspannung
- Werkstückgewicht max. 100 kg

CoE

Zum rationellen Drehen von Werkstücken auf ihrer ganzen Länge. In der selben Aufspannung kann eine Nut oder Verzahnung gefräst werden.

Nach dem Baukastenprinzip entwickelt, deshalb universeller Austausch von Mitnehmer-Scheiben und Zentrierspitzen möglich. Eine Einheit besteht aus einem Grundkörper, einer Mitnehmer-Scheibe und passender Zentrierspitze. Wartungsfreundlich.

Technische Merkmale

- Mechanischer Druckausgleich ergibt gleichmäßige Spannkraft auch bei unebenen Stirnseiten des Werkstückes
- Durch die federnde Zentrierspitze erfolgt der Werkstück-Längenanschlag an der Stirnseite
- Werkstück-Gewicht max. 100 kg
- Spannkreis- \varnothing 8–80 mm
- Richtwert für axial zulässige Gesamtbelastung der 3 Abstützkolben: 90 kN

Kundenvorteile

- Stirnseiten-Mitnehmer für Dreh- und Fräsbearbeitung
- Ausgleichende Mitnehmer-Scheibe radial spielfrei
- Leichtgängiger mechanischer Ausgleich der Mitnehmerscheiben
- Stabiler gleichbleibender Längsanschlag
- Hohe Rundlaufgenauigkeit

Werkzeuggruppe A14

Typ 684-90

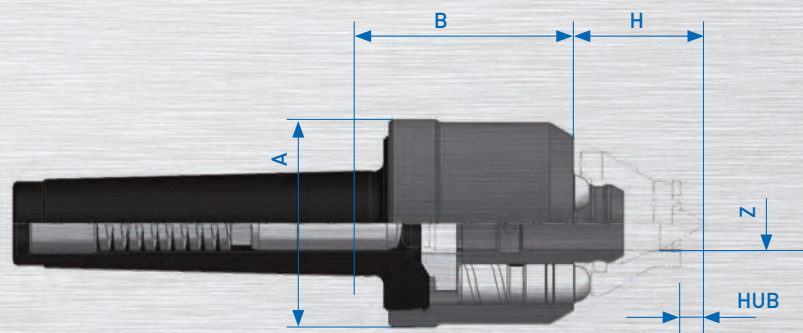
Grundkörper mit Morsekegel

(alle Grundkörper ohne Zentrierspitze)

CoE mechanisch

Id.-Nr.	MK	A	B	H	Z	Hub Zentrierspitze	Gewicht ca. g
310065	3	62	65	max. 38 min. 26	16	10	1800
310066	4	62	65	max. 38 min. 26	16	10	1900
310068	5	62	65	max. 38 min. 26	16	10	2000

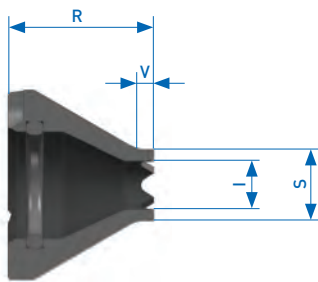
1) Aufnahme mit Kurzkegel oder Zentrierdurchmesser möglich (Auf Anfrage).



Zubehör CoE

Werkzeuggruppe A14

Typ 684-30 Mitnehmer Scheiben, direkt verzahnt
Rechts- und Linkslauf, spielfreie Ausführung

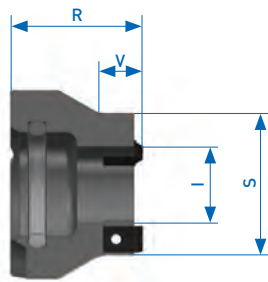


Id.-Nr.	Spannkreis- Ø	Drehbereich Richtwert	l	R	V	Zugeh. Zentrier- spitzen-Ø Y	Gewicht ca. g
1209000	8	9-16	4,5	38	4	4	120
1209001	10	11-20	4,5	38	4	4	120
1209002	12	13-24	7	36	4	6	120
1209003	16	17-32	11	33	4	10	120
1209004	20	21-40	13	30	4	12	120
1209005	25	26-50	17	30	8	16	130
1209006	32	33-64	22	30	10	16	160

Mitnehmer-Scheiben mit Hartmetall-Verzahnung auf Anfrage

Werkzeuggruppe A14

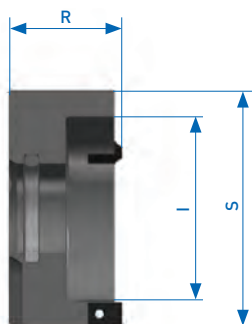
Typ 684-31 Mitnehmer Scheiben,
mit auswechselbaren
Hartmetall-Mitnehmer-Platten 6 × 3,2
Rechts- und Linkslauf



Id.-Nr.	Spannkreis- Ø S	Drehbereich Richtwert	l	R	V	Zugeh. Zentrier- spitzen-Ø Y	Gewicht ca. g
1209007	20	21-40	7	30	-	6	125
1209008	25	26-50	11	30	-	10	140
1209009	32	33-64	17,5	30	-	16	160
1209010	40	41-80	27	30	-	16	180

Werkzeuggruppe A14

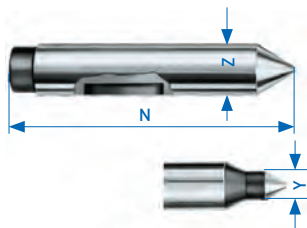
Typ 684-31 Mitnehmer-Scheiben mit
auswechselbaren, 4-seitig verwendbaren
Hartmetall-Mitnehmer-Platten 6 x 3,2
Rechts- und Linkslauf, spielfreie Ausführung



Id.-Nr.	Spannkreis- Ø S	Drehbereich Richtwert	I	R	V	Zugeh. Zentrier- spitzen-Ø Y	Gewicht ca. g
1209011	50	51-100	36	30	-	16	260
1209012	63	64-126	49	30	-	16	420
1209013	80	81-160	66	30	-	16	680

Werkzeuggruppe A14

Typ 684-40 Zentrierspitze CoE



Id.-Nr.	Spannkreis-Ø	N	Y	Z	Gewicht ca. g
1209016	8-10	90	4	16	110
1209017	12	90	16	6	110
1209018	16	90	6	16	110
1209019	20	90	12	16	110
1209020	25-80	90	16	16	120

1) Aufnahme mit Kurzkegel oder Zentrierdurchmesser möglich (Auf Anfrage).

Werkzeuggruppe A14

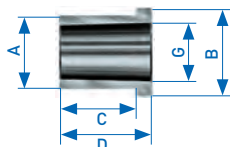
Typ 680-93 Hartmetall-Mitnehmer-Platten
Rechts- und Linkslauf



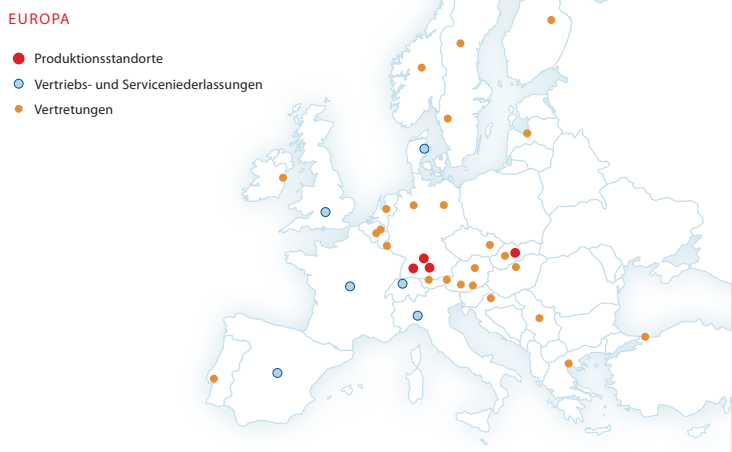
Id.-Nr.	Größe	Spannkreis-Ø	Gewicht ca. g
088970	6 x 3,2	20-32	2

Werkzeuggruppe A14

Typ 680-72 Aufnahmehülse zum Spannen des
Stirnseiten-Mitnehmers im Drehfutter



Id.-Nr.	MK innen	A	B	C	D	G	Gewicht ca. g
085033	3	31	39	32	40	23,825	150
085034	4	39	47	42	50	31,267	250
085035	5	54	62	52	60	44,399	480



RÖHM GmbH

Heinrich-Röhm-Straße 50 | 89567 Sontheim/Brenz | Deutschland
Tel 0049 73 25 – 16-0 | Fax 0049 73 25 – 16-492
info@roehm.biz | www.roehm.biz